



Krajská nemocnice Liberec, a.s.  
*Liberec Turnov Frýdlant*

## Jednání řídicího výboru – Modernizace KNL 26. 2. 2020

Prezenční jednání zrušeno, prezentace zaslána via e-mail  
(26. 2. 2020)

*umíme pomáhat*



# Program

1. Aktuální situace v projektování stavby
2. Dodatek SoD na tvorbu PD
3. Financování projektu
4. Výdaje projektu
5. Různé



## 1. Aktuální situace v projektování stavby

- 16. 12. podána žádost o vydání rozhodnutí o umístění stavby (územní rozhodnutí) CUM a žádost o územní souhlas na plynovodní přípojku na stavební úřad MML. Územní rozhodnutí v právní moci očekáváme na konci 1. Q 2020. Souběžně uzavírání realizačních smluv a budoucích smluv o věcných břemenech se subjekty dotčenými realizací;
- Dne 8. 1. 2020 vydán územní souhlas k realizaci nového připojení plynu v ul. Klášterní, Jablonecká a Kristiánova. Předpoklad zahájení výstavby jako součást koordinované investice v Klášterní ul. ve 3.Q 2020;
- Dokumentace pro stavební povolení – 17. 12. zhotovitelem odevzdána DSP ke kontrole v KNL. Probíhají jednání relevantních zaměstnanců KNL. Odhadovaná cena v rozsahu PD cca 1 923 mil. Kč (bez DPH);
- Pokračuje kontrola pracovní verze PD na zdravotní technologii a mobiliář;
- Demolice Kristiánova – vyhlášeno VŘ, nabídky do 17. 1. - 18 nabídek, předpoklad oznámení o výběru – konec března, zahájení demoličních prací v Kristiánově ul. (vyjma garáží) 2.Q 2020.
- 2.Q 2020 – žádost o stavební povolení
- 3.Q 2020 – předpoklad získání SP;
- 4. Q 2020 – předpoklad získání prováděcího projektu
- 1. Q 2021 - předpoklad zahájení výběrového řízení na dodavatele stavby;
- Termín zahájení stavby závisí na rychlosti výběrového řízení na dodavatele stavby – odhad cca 10 - 12 měsíců od zahájení VŘ.



## 2. Dodatek SoD na tvorbu PD

- Požadavek Zhotovitele PD na navýšení odměny z důvodu víceprací věcně definovaných v dodatku č. 3 smlouvy na tvorbu PD;
- Zhotovitel předložil tabulku výpočtu víceprací a s tím spojených dodatečných nákladů na úrovni cca 15,2 mil. Kč (bez DPH);
- Dobrozdání od společnosti Havel&Partners, s.r.o. o legálnosti požadavku Zhotovitele, věcné náplně dodatku i nepřekročení zákonných limitů;
- V současnosti probíhá úprava návrhu ze strany Zhotovitele;
- Výsledek jednání bude předmětem dodatku č. 4 smlouvy;
- Dodatek bude předložen ke schválení dozorčí radě KNL;
- Předpoklad podpisu březen – duben 2020.



### 3. Financování projektu

- Zahájena příprava podkladů pro poradenskou společnost Deloitte na základě příkazní smlouvy mezi LK a KNL – uzavřena 18. 2. Veškeré podklady nutné připravit do 28. 2.;
- Fa Deloitte pověřena přípravou podkladů pro výběr poskytovatele úvěru na základě smlouvy s LK. Vyhodnocení nabídek do konce května 2020;
- V souladu se závěry Deloitte nutné připravit smlouvy o financování projektu na úrovni akcionářů – přípravou pověřena KNL – nutná součinnost akcionářů;



## 4. Výdaje projektu

- Projekt eviduje celkové výdaje od jeho zahájení do 31. 12. 2019 ve výši cca **38,3 mil. Kč** (bez DPH);
- Dne 19. 2. provedena refundace části výdajů projektu z transparentního bankovního účtu (TBÚ) ve výši **12.276.286,00 Kč**;
- Zůstatek na TBÚ k dnešnímu datu:  
**234.653.848,87 Kč**;



SDRUŽENÉ NÁKLADOVÉ SKUPINY PROJEKTU MODERNIZACE KNL

INVESTIČNÍ NÁKLADY BEZ DPH

1. STAVEBNÍ OBJEKTY, INFRASTRUKTURA A PD

		bez DPH		DPH	Zdroj
CUM	OBJEKT CENTRA URGENTNÍ MEDICÍNY + TZB	1 097 492	TIS.KČ	230 473	Úvěr
PARKING + EC	PARKOVACÍ DŮM + ENERGOCENTRUM	201 370	TIS.KČ	42 288	Úvěr
INFRASTRUKTURA STAVBY	PROPOJOVACÍ KORIDORY, DOPRAVNÍ A TECHNICKÁ INFRASTRUKTURA, PŘÍPRAVA ÚZEMÍ, DEMOLICE OBJEKTŮ "H" + "V"	309 714	TIS.KČ	65 040	Úvěr
VRN	VEDLEJŠÍ NÁKLADY DODAVATELE STAVBY (ZŘÍZENÍ STAVENIŠTĚ, KOORDINACE, KOMPLETACE, ATD.)	50 000	TIS.KČ	10 500	Úvěr
Projekty	KOMPLETNÍ PROJEKTOVÁ DOKUMENTACE VČ. PRŮZKUMŮ	77 000	TIS.KČ	16 170	Úvěr
SOUČET STAVEBNÍCH OBJEKTŮ, INFRASTRUKTURY		1 735 576	TIS.KČ	364 471	

2. ZÁKLADNÍ VYBAVENÍ OBJEKTŮ FINANCOVANÉ  
Z PŘÍPLATKŮ A ÚVĚRŮ LK

PROVOZNÍ SOUBORY	VÝTAHY, VESTAVBY OPERAČNÍCH SÁLŮ, KOTLE, ODKOURENÍ ENERGOCENTRA, DUBS 2x, PNEUMATICKÁ DOPRAVA, RAMPY MEDIPLYNŮ, TECHNOLOGIE EC + PARKOVACÍHO DOMU	264 366	TIS.KČ	55 517	Úvěr
SOUČET ZÁKLADNÍHO VYBAVENÍ OBJEKTŮ		264 366	TIS.KČ	55 517	
NÁKLADY STAVBY CELKEM		1 999 942	TIS.KČ	419 988	



3. OSTATNÍ VYVOLANÉ NÁKLADY INVESTORA

		bez DPH		DPH	Zdroj
ARCH.SOUTĚŽ, PŘÍPRAVNÉ PRÁCE	PŘÍPRAVA A REALIZACE SoN A JŘBU VČETNĚ CEN A ODMĚN	6 616	TIS.KČ	1 389	TBÚ
DEMOLICE	KRISTIÁNOVA UL.	19 000	TIS.KČ	3 990	TBÚ
VYBAVENÍ	ZDRAVOTNICKÝ A NEZDRAV. MOBILIÁŘ + doplňky	50 000	TIS.KČ	10 500	TBÚ
OSTATNÍ NÁKLADY INVESTORA	DOZORY, BOZP, POSUDKY, POJIŠTĚNÍ	49 000	TIS.KČ	10 290	TBÚ
ZMĚNOVÉ PROCESY	NUTNÉ SANACE STÁVAJÍCÍCH BUDOV	30 000	TIS.KČ	6 300	TBÚ
PŘÍPRAVA A MANAGEMENT	VÝDAJE NA MANAGEMENT PROJEKTU A PORADENSKÉ SLUŽBY	40 301	TIS.KČ	8 463	TBÚ
SOUČET VYVOLANÝCH NÁKLADŮ		194 917	TIS.KČ	40 933	
SOUČET KAPITOL 1 -3		2 194 859	TIS.KČ		
SOUČET DPH (KAPITOLY 1 - 3)				460 920	TBÚ

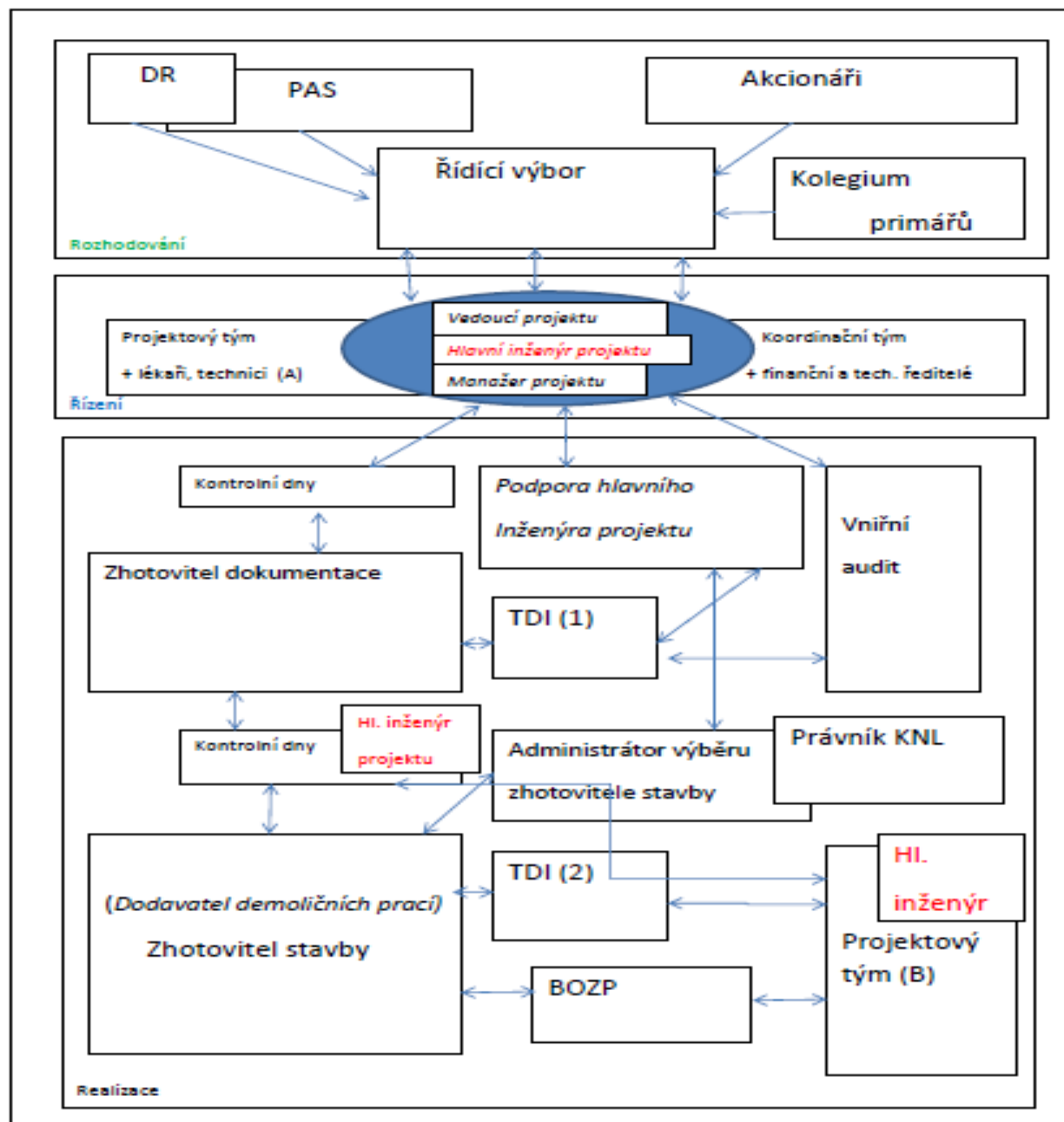
4. OČEKÁVANÉ NÁKLADY PRO KOLAUDACI -  
ZDRAVOTNICKÁ TECHNOLOGIE A JINÉ NÁKLADY

TECHNOLOGIE	Zdravotnické i nezdravotnické (IT, Multimédia, bílá technika)	374 842	TIS.KČ	78 717	Úvěr/jiné zdroje
JINÉ NÁKLADY	Stavební rezerva	200 000	TIS.KČ	42 000	Úvěr/jiné zdroje
SOUČET KAPITOLY 4		574 842	TIS.KČ	120 717	
NÁKLADY PROJEKTU CELKEM		2 769 701	TIS.KČ	581 637	



## 5. Různé -

### Struktura řízení realizace 1. etapy projektu





## 5. Různé – Struktura řízení realizace 1. etapy projektu

### 3 úrovně řízení:

1. *Strategické rozhodování – řídicí výbor (akcionáři, lékaři, manažeři KNL, projektový management), PAS, Kolegium primářů;*
2. *Manažerské řízení projektu – vedoucí projektu, hlavní inženýr, manažer projektu, (Projektový tým, koordinační tým);*
3. *Procesní struktura řízení realizačních kroků projektu. (Technický dozor, autorský dozor, útvar hlavního inženýra, vnitřní audit, projektový tým).*



## 5. Různé – Změnový management – struktura projektu

- Úvod
- Objemové, plošné a provozní parametry objektu CUM;
- Objemové, plošné a provozní parametry parkovacího domu, odhad ročních příjmů;
- Uvolněné prostory v budově A, záměry využití, provozní náklady a benefity;
- Uvolněné prostory v budově B, záměry a využití, provozní náklady a benefity;
- Uvolněné prostory budovy Transfuzní stanice, záměry využití, provozní náklady a benefity;
- Budova K, záměry, provozní náklady a benefity;
- Využití opuštěných malých objektů v areálu KNL, náklady a benefity;
- Agregované náklady a výnosy KNL po stěhování do CUM;
- Provozní a ekonomické zhodnocení změn.



## 5. Různé – pracovní koncept 2. etapy projektu

- „Centrum specializované péče“ (CSP) – 5 podlaží, propojení mezi CUM a PIO (budova B);
- Předpokládaná věcná náplň a objemové předpoklady:
  - **Neurocentrum** - napojeno na patro s JIP v objektu CUM, bude mít k dispozici cca: **7.500 m<sup>2</sup>** ve dvou podlažích. (Propojení s JIP v CUM);
  - **Kardiocentrum** – zbývající část mimo CUM, cca **1.500 m<sup>2</sup>** (napojení na CUM);
  - **Ambulance** (případně další zázemí) – umístěno v nejnižším patře cca **3.500 m<sup>2</sup>**;
  - Budova CSP celkem cca **12.500 m<sup>2</sup>** při normativu **9.000 Kč/m<sup>3</sup>** s předpokládanými výdaji cca **500 – 600 mil. Kč** (bez DPH);
- **Realizace v krátkodobém horizontu vázána na získání podpory z NIP (národní investiční plán)!**

*umíme pomáhat*



## Rizika spojená s nerealizací 1. etapy projektu

- ***Ohrožení statutu zdravotnických center KNL;***
- ***Ztráta akreditací;***
- ***KNL klesne na úroveň okresní nemocnice;***
- ***Odejdou zkušení zdravotníci;***
- ***Pokles výkonnosti;***
- ***KNL přestane být konkurenceschopná;***
- ***Náklady na údržbu a opravy budov porostou;***
- ***Nebude prostor pro nové technologie.***



# Děkujeme za pozornost

Projektový tým „Modernizace KNL“

[www.modernizace-knl.cz](http://www.modernizace-knl.cz)

*umíme pomáhat*